



# EXCAVATRICES

10 À 49 TONNES - MODÈLES QUÉBEC





# NOTRE MISSION

GRYB veut transformer fondamentalement l'industrie de la manutention en une expérience axée sur le client, alimentée par les besoins et les défis du marché mondial de l'industrie lourde.

Notre mission est de développer les bons produits grâce à l'expertise combinée de ceux qui construisent et de ceux qui utilisent. Ensemble, nous créons des solutions conçues pour durer.

GRYB est le cœur même de GRYB International. C'est grâce au succès de cette entreprise que le groupe s'est étendu partout en Amérique du Nord avec l'acquisition de compagnies offrant des produits complémentaires.

**GRYB** **INTL**





**4**  
**SYSTÈMES D'ATTACHE  
RAPIDE**

**16**  
**GODETS**

**24**  
**POUCES**

**20**  
**PRODUITS  
SPÉCIALISÉS**

**25**  
**SPÉCIFICATIONS  
TECHNIQUES**









# SYSTEMES D'ATTACHE RAPIDE

# ATTACHE RAPIDE AHS



Le système d'attache rapide AHS allie innovation et simplicité. Dessiné et manufacturé par GRYB, ce système amène l'excavation à un tout nouveau niveau.

Le design compacte de l'AHS comprend un double vérin hydraulique à double action et une soupape de verrouillage, ce qui réduit le risque de blocage.

Les angles des blocs de verrouillage éliminent les blocages et facilitent le déverrouillage hydraulique. Disponible en configuration mécanique ou hydraulique, qui peuvent être facilement converti.



FORCE D'ARRACHEMENT



POLYVALENCE



INNOVATION

**L'ATTACHE AHS EST CONÇUE POUR AUGMENTER VOTRE PRODUCTIVITÉ AVEC UN RETOUR SUR INVESTISSEMENT RAPIDE.**

- 1** La capacité de mettre votre équipement en position inversée optimise votre temps sur le chantier. Travaillez plus vite près des fondations.
- 2** Une installation efficace pour que vous puissiez vous concentrer sur la réalisation du travail.
- 3** Risque réduit de casse ou de fuite.



## DANS UN SENS OU DANS L'AUTRE

Le système d'attache rapide AHS peut être utilisé en position inversée, ce qui augmente l'efficacité lors des travaux à proximité des fondations de maisons. Gagnez du temps sur les chantiers et maximisez votre rendement.

# PIN GRABBER



Le système d'attache hydraulique Pin Grabber de GRYB vous permet de travailler avec une large gamme d'accessoires. Fabriquée en acier robuste, la mâchoire coulissante s'adapte à de multiples centres d'axes, ce qui permet de manipuler divers accessoires OEM avec facilité.

Utilisez cet équipement en position inversée avec tous les accessoires compatibles.



FORCE D'ARRACHEMENT



POLYVALENCE



INNOVATION

## MAXIMISER VOTRE TEMPS DE TRAVAIL AVEC LE PIN GRABBER.

### SOYEZ OPÉRATIONNEL EN UN RIEN DE TEMPS !

- 1 Profitez de la polyvalence que cet outil peut apporter à votre machine. Effectuez différentes tâches sans avoir besoin d'un équipement spécialisé.
- 2 La possibilité de changer rapidement d'accessoire permet de réaliser des économies substantielles. Rendez votre entreprise plus rentable en utilisant le système Pin Grabber.
- 3 La sécurité avant tout. Le système Pin Grabber réduit grandement les risques pour vos opérateurs et leurs collègues de se blesser.



## DISPOSITIF DE DOUBLE SÉCURITÉ

Le double dispositif de sécurité présente plusieurs avantages. Il élimine le risque de chute d'un accessoire sur le chantier. Aussi, il prévient la saisie incorrecte de la goupille attachée aux attaches. Ces avantages servent à vous protéger, vous et vos collègues, en cas d'incident ou de dysfonctionnement hydraulique.



1-2 FERROUILLAGE DE L'ESSIEU AVANT ET ARRIÈRE

2 VERROU VALVE HYDRAULIQUE



# ATTACHE RAPIDE MÉCANIQUE



L'attache rapide mécanique optimise la puissance de votre excavatrice et simplifie votre travail pour optimiser votre temps. Augmentez la force d'arrachement de votre machine et changez d'accessoire en toute simplicité.

La conception robuste de cet accessoire apporte une valeur ajoutée incroyable à votre main-d'œuvre. Transférer des accessoires entre vos machines dont le poids du porteur est similaire. La conception de l'attache rapide vous permet d'utiliser le maximum de vos accessoires compatibles, ce qui vous permet de gagner du temps et d'augmenter votre rentabilité !



**DISPONIBLE POUR LES EXCAVATRICES DE 14 TONNES ET MOINS.**



FORCE D'ARRACHEMENT



POLYVALENCE



INNOVATION

## COMPATIBILITÉ AUGMENTÉE

L'utilisation d'une attache rapide offre l'avantage d'une compatibilité accrue, permettant un transfert d'accessoires entre pelles de même catégorie. Il s'agit d'un point de connexion universel qui vous permet d'utiliser une large gamme d'outils et d'accessoires avec votre machine.





# ATTACHE RAPIDE INCLINABLE



Transformez votre godet standard en godet inclinable, pouvant s'incliner jusqu'à 180°, compatible avec tous nos équipements pour excavatrices de 3,5 à 40 tonnes. Les modèles disponibles comprennent une inclinaison conventionnelle de 40° de chaque côté avec la configuration des cylindres et une inclinaison maximale de 80°.



FORCE D'ARRACHEMENT



POLYVALENCE



INNOVATION

## CONCEPTION COMPACTE

## CONÇU SUR MESURE POUR RÉPONDRE À VOS BESOINS

## MAXIMISE LES PERFORMANCES DE VOS ACCESSOIRES



# GTR TILTROTATEUR

Considérez le GTR Tiltrotateur comme une extension du bras de votre machine, offrant à l'opérateur la puissance nécessaire pour travailler avec précision, agilité et efficacité.

Le GTR Tiltrotateur excelle dans les travaux complexes - il transformera vos opérations en vous offrant une productivité maximale. Découvrez des possibilités infinies avec l'un des accessoires les plus performants du marché.

## PRODUCTIVITÉ

Réduisez les déplacements de votre excavatrice et changez d'outil en quelques secondes pour un temps de travail maximal.

## PRÉCISION

Pour améliorer votre efficacité, votre précision et le contrôle sur vos attachements. Notre mécanisme de couplage sécurisé utilise la puissance hydraulique pour toutes les tâches de levage et d'assemblage difficiles.

## VERSATILITÉ

Les possibilités sont infinies grâce à la capacité du GTR Tiltrotateur - il tourne sur 360 degrés et s'incline 40 degrés à gauche et à droite.

## PROFITABILITÉ

Visez haut! Il n'y a pas de limites à ce que vous pouvez réaliser. Avec un minimum d'effort et un maximum de rendement, économisez des heures de travail. En fonction de l'expérience de l'opérateur, attendez-vous à un retour sur investissement dès la première saison d'utilisation.

Idéal pour l'aménagement paysager, les travaux complexes, les environnements difficiles d'accès avec un accessoire régulier, ainsi que les travaux pour lesquels il n'y a pas d'espace pour faire circuler votre excavatrice.



FORCE D'ARRACHEMENT



POLYVALENCE



INNOVATION



### 40 DEGRÉS D'INCLINAISON

Le double cylindre du GTR permet un mouvement jusqu'à 40 degrés de chaque côté, ce qui augmente considérablement la polyvalence de l'accessoire.



### 360 DEGRÉS DE ROTATION INFINIE

Le Tiltrotateur vous offre une infinité de possibilités. Tournez vos accessoires dans n'importe quelle direction.



# 15%

**D'ÉCONOMIES DE CARBURANT AVEC UNE RÉDUCTION SIGNIFICATIVE DE DÉPLACEMENTS DE LA MACHINE.**

# 30-40%

**D'AUGMENTATION EN PRODUCTIVITÉ.**

**LE CARTER D'ENGRENAGE REMPLI DE GRAISSE AMÉLIORE LES PERFORMANCES ET RÉDUIT L'ENTRETIEN.**



## **SYSTÈME DE CONTRÔLE AVANCÉ**

Contrôlez votre accessoire avec une précision inégalée grâce aux manettes, un écran tactile graphique, des chenilles et des roues directrices en option, ainsi que de multiples profils d'utilisateur.



## **MODULE DE GRAPPIN OPTIONNEL**

Le module de grappin GRYB occupe très peu d'espace sous le Tiltrotateur et peut être facilement enlevé et remis en place sans affecter l'utilisation ou la connexion de l'accessoire.



## **PORTAIL DE CONTRÔLE 3D**

Les systèmes d'intégration de la commande de la machine, disponibles en option, permettent d'intégrer les capteurs d'inclinaison et de rotation du Tiltrotateur dans votre technologie 2D/3D.

## **SYSTÈME DE LUBRIFICATION CENTRALISÉ**

Réduit le nombre de points de lubrification, peut être connecté au système de lubrification de l'excavatrice (si disponible).

## **CONTRÔLE DES DIRECTIONS**

Les systèmes de direction Wheel-Track sont également disponibles pour un contrôle total depuis les manettes.

# GTR TILTROTATEUR

## TYPES DE CONNEXION

Les GTR Tiltrotateur peuvent être montés différemment selon vos besoins.



### ATTACHE RAPIDE HARDLOCK®

Changez d'accessoire en un clin d'oeil avec l'attache rapide Hardlock® qui offre un niveau de sécurité supplémentaire grâce aux dispositifs de double verrouillage, au verrouillage arrière standard et au système de verrouillage excentrique.



### FAST CHANGE COUPLER

Avec le Fast Change Coupler, gagnez un maximum de temps en restant toujours dans votre machine. Le système d'attache rapide peut être combiné avec un FC coupler, ce qui facilite la connexion et la déconnexion sans avoir à attacher manuellement les tuyaux.

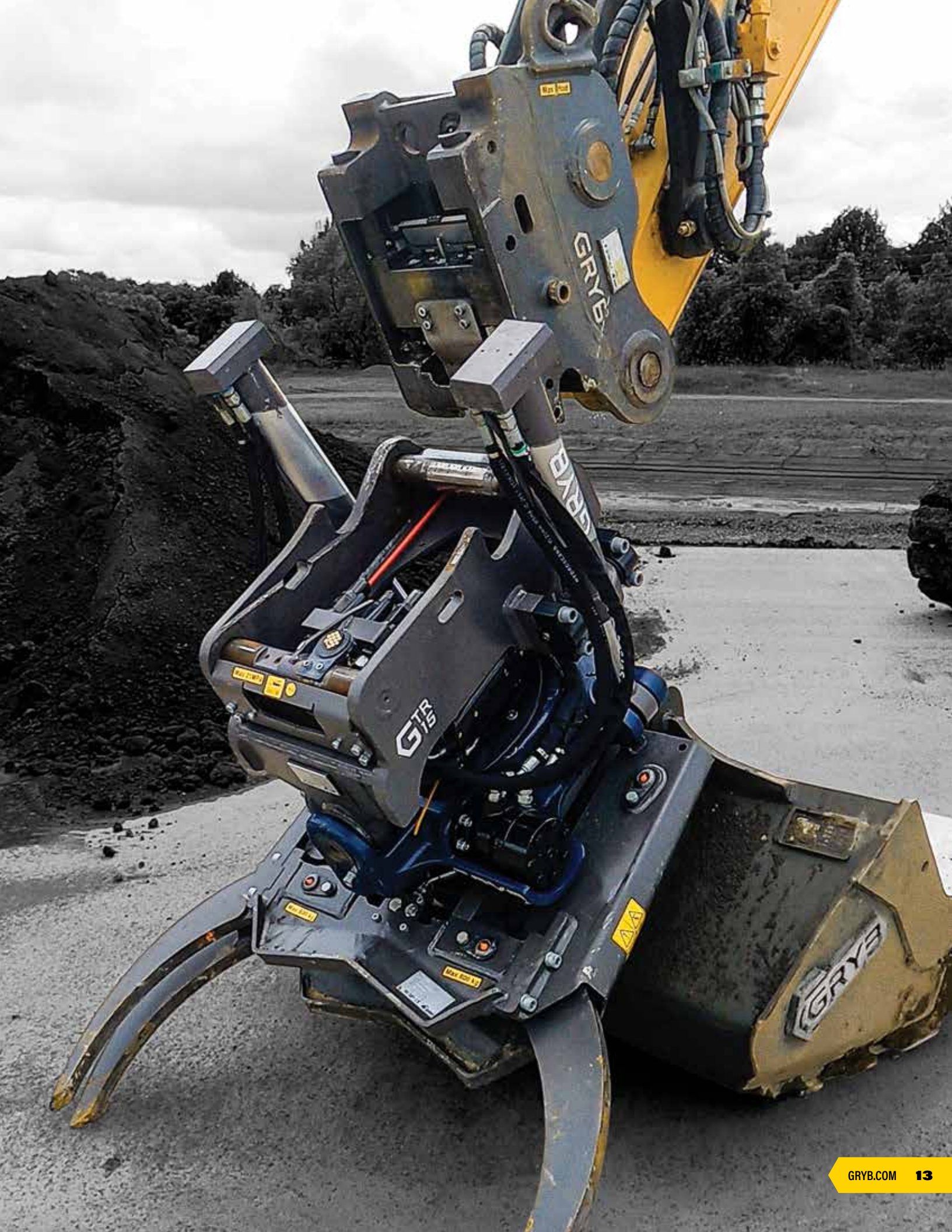
#### 1 MÉTHODE SANDWICH

Avec l'attache rapide Hardlock®  
ou le Fast Change Coupler

#### 2 STYLE « DIRECT PIN-ON »















# GODETS

## HD - GODET D'EXCAVATION

Conçu pour manipuler divers petits matériaux dans l'industrie de la construction.

Angle de remplissage et de déversement optimisé.

Attachement réversible disponible.

Couteaux latéraux disponibles, boulonnés ou soudés.



## SHD - GODET D'EXCAVATION

Conçu pour manipuler divers matériaux de taille moyenne dans l'industrie de la construction, tels que les pierres.

Avec toutes les caractéristiques du godet HD et plus encore :

- Fabriqué en acier à haute résistance.
- Talons soudés disponibles en option.
- Protection des rebords disponible en option.



## XHD - GODET D'EXCAVATION

Conçu pour creuser dans des conditions extrêmes et manipuler toutes sortes de matériaux lourds.

Avec toutes les caractéristiques du godet d'excavation SHD et plus encore :

- Barres d'usure plus épaisses sous le godet.
- Fabriqué avec des dents robustes.
- Renforts extérieurs et intérieurs en option.
- Doublure intérieure en option.





# OPTIONS DE GOGETS DISPONIBLES

Plusieurs pièces optionnelles sont disponibles pour un renforcement supplémentaire.



## TABLEAU COMPARATIF

	GODET D'EXCAVATION HD	GODET D'EXCAVATION SHD	GODET D'EXCAVATION EXTRÊME XHD
-	Fond et côtés en acier haute résistance	☐	☐
1	Lisses d'usure	☐	☐ Plus épais
2	Modèles de dents	Standard	Standard Usage intensif
3	Protecteurs verticaux	Soudé/Boulonné	Soudé/Boulonné
4	Talons soudés	N/A	Optionel
5	Entre-dent soudés *	N/A	Optionel
6	Renforts extérieurs	N/A	Optionel
7	Renforts intérieurs	N/A	Optionel
8	Doublure de fond	N/A	Optionel
9	Crochet	☐	☐

\* Demie flèche + Chocky bar

## **GODET À FOSSÉ**

Forme optimisée du godet afin  
d'éviter le raclage du fond.

Temps de maintenance réduit.



## **GODET À FOSSÉ INCLINABLE**

Cylindres hydrauliques avec  
protection totale contre les débris.

Inclinaison de 45° de chaque côté.

Essieu en tôle chromée trempée  
avec bagues d'usure graissables.



## **GODET SQUELETTIQUE AVEC DENTS**

Idéal pour le recyclage des matériaux.

Deux modèles sont disponibles :  
le godet à fossé et le godet d'excavation.

Espacement des dents variable.





## GODET 4-EN-1

Creuse, nivelle, manipule et trie.

Combiner l'utilisation d'un grappin, la force d'un ponce standard et les fonctions d'un godet à fossé.



## GODET À GRAPPINS

Améliore la précision et le contrôle.

Maximise les performances de vos accessoires.

Augmente la productivité et la polyvalence de votre machine.



## GODET TRAPÉZOÏDAL

Idéal pour creuser des fossés.

Gain de temps garanti grâce à l'angle de 45° de la lame.



## **GODET RECESSED**

Offre une puissance d'excavation égale au godet d'origine.

Réduit les risques que le godet endommage l'excavatrice.



## **GODET TAMISEUR**

Idéal pour le recyclage des matériaux.

Choix de l'espace pour l'ouverture du tamis de 1 à 6 pouces.

Tourne dans les deux sens.





## **GODET À FOSSE**

### **AVEC CÔTÉ RÉDUIT**

L'angle des attachements permet de faire pivoter facilement le godet sans renverser de matériaux.

Construction de qualité et à faible poids grâce au choix de matériaux.

L'une des plus longues durées de vie de l'industrie.

Disponible avec un couteau boulonné.



COMPATIBILITÉ D'ATTACHEMENT

GTR

## **GODET D'EXCAVATION**

Sélection optimisée des matériaux pour réduire le poids sans compromettre la durabilité.

Trous pré-perçés prêts à recevoir des couteaux latéraux à boulonner.

Plaques d'usure arrière en acier AR500 résistant à l'abrasion.

Disponibles en plusieurs configurations de dents.



COMPATIBILITÉ D'ATTACHEMENT

GTR

## **GODET DE TRANCÉE**

Creusez des tranchées profondes sans que le Tiltrotator n'ait à descendre sous le niveau de la surface.

Sélection optimisée des matériaux pour réduire le poids sans compromettre la durabilité.

Plaques d'usure arrière en acier AR500 résistant à l'abrasion.



COMPATIBILITÉ D'ATTACHEMENT

GTR







# POUCES

## POUCE HYDRAULIQUE SUR L'AXE DU BALANCIER

Choix de deux ou quatre dents  
profilées;

Rotation de 135°.

Cylindres XHD inclus de  
10 à 40 tonnes.

COMPATIBILITÉ D'ATTACHEMENT

TOUS



## POUCE PROGRESSIF HYDRAULIQUE

Choix de 2 à 4 dents.

Rotation de minimum 180°.

Les cylindres XHD sont inclus pour  
les excavatrices de 10 à 40 tonnes.

COMPATIBILITÉ D'ATTACHEMENT

TOUS



## POUCE HYDRAULIQUE UNIVERSEL

Rotation de 130°.

Les amortisseurs de fin de course  
sont inclus.

Conception légère et compacte.

Deux configurations de longueur  
possibles.

COMPATIBILITÉ D'ATTACHEMENT

TOUS















# PRODUITS SPÉCIALISÉS

## ATTACHES FEMELLES STANDARDS

Compatible avec tous les types d'attaches rapides et pin grabber.

Avec ou sans excédent sous l'attache rapide.

Disponible en configuration standard ou réversible pour répondre à vos besoins.



## ATTACHES FEMELLES AVEC PLATEAU SUPERIEUR

Compatible avec tous les types d'attaches rapide ou pin grabber.

Fabriqué sur mesure pour répondre à vos besoins.



## ATTACHES FEMELLES RÉVERSIBLES

Compatible avec toutes les attaches du marché.

Avec ou sans excédent sous l'attache.





## PEIGNE

Choix de l'espacement entre les dents.



## PULVÉRISATEUR DE BÉTON

Mâchoire plus solide que la mâchoire standard.

Montée sur une plaque supérieure boulonnée et interchangeable.

Le système d'exécution le plus rapide et le rapport de force le plus élevé du marché.



## DENT DÉFONCEUSE

Offre une force de creusement supérieure.

Dents boulonnées interchangeables.

Entretien minimal nécessaire.



## PLAQUE SUPÉRIEURE À CHANGEMENT RAPIDE

Flexible et robuste.

Permet de monter différents outils et accessoires.

Conçue pour le marché nordique.



COMPATIBILITÉ D'ATTACHEMENT

GTR

## FOURCHE À PALETTE

Multiple configurations mécaniques disponibles.



COMPATIBILITÉ D'ATTACHEMENT

GTR



## COUPE ASPHALTE

Conçu pour duré.

COMPATIBILITÉ D'ATTACHEMENT

GTR



## GRAPPIN DE CONSTRUCTION

Outil parfait pour élargir le champ d'action d'opérations possibles avec le tiltrotateur.

Les domaines d'application comprennent le levage, la pose de pierres, le tri, le chargement de bois, la manutention de bois, la démolition légère, etc.

Force de serrage élevée.

COMPATIBILITÉ D'ATTACHEMENT

GTR



## GRAPPIN DE TRIAGE

Convient pour une utilisation dans les déchets de construction et de recyclage.

Valve de maintien de charge et accumulateur à piston intégrés au système hydraulique.

Grande stabilité.

Ferme bout à bout.

COMPATIBILITÉ D'ATTACHEMENT

GTR









EXCAVATRICES

# SPÉCIFICATIONS DES ATTACHEMENTS COMPATIBLES

**30**  
ATTACHES  
RAPIDES

**38**  
GODETS

**46**  
POUCES

**47**  
PRODUITS  
SPÉCIALISÉS

# SYSTÈMES D'ATTACHE



## ATTACHE RAPIDE AHS

MODÈLE	CLASSE	POIDS MACHINE TONNES	POIDS LBS	SYSTÈME VERROU
AHB120	120	10 à 15	285	Mécanique ou hydraulique
AHS160	160	16 à 19	415	Mécanique ou hydraulique
AHS200	200	20 à 23	500	Mécanique ou hydraulique
AHS270	270	24 à 29	760	Mécanique ou hydraulique
AHS300	300	30 à 39	860	Mécanique ou hydraulique
AHS400	400	40 à 49	1135	Mécanique ou hydraulique



## PIN GRABBER

MODÈLE	CLASSE	POIDS MACHINE TONNES	POIDS LBS	DIAMÈTRE PIN AVANT MM	SYSTÈME VERROU	TYPE SYSTÈME
PGH060	120	10 à 15	490	60	Machoire coulissante	Hydraulique
PGH065	120	10 à 15	485	65	Machoire coulissante	Hydraulique
PGH070	160	16 à 19	675	70	Machoire coulissante	Hydraulique
PGH080	160 à 270	16 à 29	810	80	Machoire coulissante	Hydraulique
PGH090	270 à 300	24 à 39	1240	90	Machoire coulissante	Hydraulique
PGH100	300 à 400	30 à 49	1435	100	Machoire coulissante	Hydraulique
PGH110	400	40 à 49	1620	110	Machoire coulissante	Hydraulique



## ATTACHE RAPIDE INCLINABLE

Pour plus d'informations sur ce produit, veuillez contacter notre équipe de vente.



## ATTACHE RAPIDE MÉCANIQUE

MODÈLE	CLASSE	POIDS MACHINE TONNES	POIDS LBS	SYSTÈME VERROU
PWR250	120	10 à 15	425	Mécanique



# SYSTÈMES D'ATTACHE



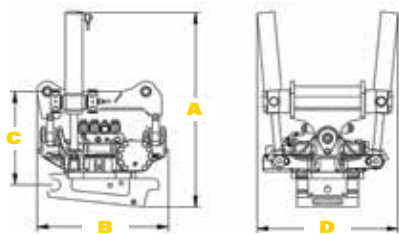
## ATTACHE RAPIDE HARDLOCK®

MODÈLE	POIDS MACHINE TONNES	POIDS LBS	SYSTÈME VERROU
S40	2-6	77	Hydraulique
S45	5-12	198	Hydraulique
S60	12-18	170	Hydraulique
S70	17-25	320	Hydraulique



## FAST CHANGE COUPLER

MODÈLE	ARMAMENT	CONNEXION ÉLECTRIQUE	POIDS MACHINE TONNES	SYSTÈME VERROU
HL-S60-FC	5X (2 X 3/8", 1 X 1/2", 2 X 3/4")	V14	10 to 19	Hydraulique
HL-S70-FC	5X (2 X 1/2", 3 X 3/4")	V14	20 to 29	Hydraulique
FC45	3x3/8" and 2x1/2"	V14	5 to 10	Hydraulique



**GTR-15**

**GTR-18**

**GTR-22**

**GTR-28**

<b>Poids machine</b>	TONNES	10 à 15	14 à 18	16 à 22	22 à 30
<b>Poids approximatif</b>	LBS	816	1080	1367	1653
<b>Montage</b>		Direct Fit/ S60 Hardlock or FC60-5	Direct Fit/ S60 Hardlock or FC 60-5	Direct Fit/ S70 Hardlock or FC70	Direct Fit/ S70 Hardlock or FC70
<b>Dimensions* A / B / C / D</b>	PO	36 / 29 / 18 / 26	36 / 30 / 20 / 32	39 / 33 / 24 / 33	43 / 40 / 26 / 34
<b>Débit d'huile max. recom.</b>	GPM	26	32	32	32
<b>Pression travail max.</b>	PSI	3046	3046	3046	3046
<b>Couple d'inclinaison (à 3000 psi, 21 mpa)</b>	LBS/PI	25151	33928	38353	39091
<b>Vitesse de rotation</b>	SEC/TOUR	7	7	7	7
<b>Couple de rotation</b>	LBS/PI	5162	4425	5162	5162
<b>Couple de rupture max.</b>	LBS/PI	105471	136449	169639	228644
<b>Force d'arrachement max.</b>	LBS	24729	29225	33722	40466
<b>Largeur godet max. recom.</b>	PO	60	72	80	80

\*Les dimensions peuvent varier selon les configurations et les options.



## GODET D'EXCAVATION HD

MODÈLE	POIDS MACHINE TONNES	POIDS LBS	LARGEUR PO	VOLUME V <sup>3</sup>	NOMBRE DE DENTS
GOD120-18L035D3	10 à 15	935	20	0,35	3
GOD120-24L045D4	10 à 15	1065	26	0,45	4
GOD120-30L070D4	10 à 15	1160	32	0,70	4
GOD120-30L070D5	10 à 15	1190	32	0,70	5
GOD120-36L085D5	10 à 15	1285	38	0,85	5
GOD120-36L085D6	10 à 15	1315	38	0,85	6
GOD120-42L100D5	10 à 15	1390	44	1,00	5
GOD120-42L100D7	10 à 15	1450	44	1,00	7
GOD120-48L120D6	10 à 15	1510	50	1,20	6
GOD160-24L050D3	16 à 19	1290	26	0,55	3
GOD160-24L050D3	16 à 19	1300	26	0,50	4
GOD160-30L075D4	16 à 19	1450	32	0,50	4
GOD160-30L075D5	16 à 19	1470	32	0,75	5
GOD160-36L095D5	16 à 19	1595	38	0,95	5
GOD160-36L095D6	16 à 19	1620	38	0,95	6
GOD160-42L110D5	16 à 19	1690	44	1,10	5
GOD160-42L110D7	16 à 19	1750	44	1,10	7
GOD160-48L130D6	16 à 19	1835	50	1,30	6
GOD160-48L130D8	16 à 19	1890	50	1,30	8
GOD200-24L065D3	20 à 23	1500	26.5	0,65	3
GOD200-24L065D4	20 à 23	1540	26.5	0,65	4
GOD200-30L085D4	20 à 23	1680	32.5	0,85	4
GOD200-30L085D5	20 à 23	1860	38.5	1,05	5
GOD200-42L130D5	20 à 23	2010	44.5	1,30	5
GOD200-42L130D6	20 à 23	2050	44.5	1,30	6
GOD200-48L155D5	20 à 23	2150	50.5	1,55	5
GOD200-48L155D7	20 à 23	2225	50.5	1,55	7
GOD270-24L075D3	24 à 29	2010	27	0,75	3
GOD270-30L100D3	24 à 29	2180	33	1,00	3
GOD270-30L100D4	24 à 29	2230	33	1,00	4
GOD270-36L125D4	24 à 29	2400	39	1,25	4
GOD270-36L125D5	24 à 29	2450	39	1,25	5
GOD270-42L150D5	24 à 29	2615	44	1,50	5





## GODET D'EXCAVATION HD

MODÈLE	POIDS MACHINE TONNES	POIDS LBS	LARGEUR PO	VOLUME V <sup>3</sup>	NOMBRE DE DENTS
GOD270-48L175D5	24 à 29	2785	50	1,75	5
GOD270-48L175D6	24 à 29	2835	50	1,75	6
GOD270-54L200D6	24 à 29	3000	56	2,00	6
GOD270-54L200D7	24 à 29	3055	56	2,00	7
GOD270-60L225D6	24 à 29	3170	62	2,25	6
GOD270-60L225D8	24 à 29	3275	62	2,25	8
GOD300-24L080D3	30 à 39	2800	27	0,80	3
GOD300-30L105D3	30 à 39	3000	33	1,05	3
GOD300-36L135D4	30 à 39	3270	39	1,35	4
GOD300-42L165D4	30 à 39	3460	45	1,65	4
GOD300-42L175D5	30 à 39	3540	45	1,65	5
GOD300-48L200D5	30 à 39	3725	51	2,00	5
GOD300-54L220D5	30 à 39	3910	57	2,20	5
GOD300-54L220D6	30 à 39	3990	57	2,20	6
GOD300-60L250D6	30 à 39	4180	63	2,50	6
GOD300-60L265D7	30 à 39	4260	63	2,50	7
GOD400-30L135D3	40 à 49	4260	33	1,35	3
GOD400-36L175D4	40 à 49	4690	39	1,70	4
GOD400-42L205D4	40 à 49	5000	45	2,05	4
GOD400-48L245D4	40 à 49	5310	51	2,45	4
GOD400-48L245D5	40 à 49	5425	51	2,45	5
GOD400-54L275D5	40 à 49	5740	57	2,80	5
GOD400-60L300D5	40 à 49	6050	63	2,75	5
GOD400-60L300D6	40 à 49	6165	63	3,15	6
GOD400-66L355D5	40 à 49	6360	69	3,55	5
GOD400-66L355D6	40 à 49	6480	69	3,55	6
GOD400-72L390D6	40 à 49	6790	75	3,90	6



## GODET D'EXCAVATION SHD

MODÈLE	POIDS MACHINE TONNES	POIDS LBS	LARGEUR PO	VOLUME V <sup>3</sup>	NOMBRE DE DENTS
GOD120-18L035D3-S	10 à 15	935	20	0,35	3
GOD120-24L045D4-S	10 à 15	1065	26	0,45	4
GOD120-30L070D4-S	10 à 15	1160	32	0,70	4
GOD120-30L070D5-S	10 à 15	1190	32	0,70	5
GOD120-36L085D5-S	10 à 15	1285	38	0,85	5
GOD120-36L085D6-S	10 à 15	1315	38	0,85	6
GOD120-42L100D5-S	10 à 15	1390	44	1,00	5
GOD120-42L100D7-S	10 à 15	1450	44	1,00	7
GOD120-48L120D6-S	10 à 15	1510	50	1,20	6
GOD160-24L050D3-S	16 à 19	1290	26	0,55	3
GOD160-24L050D3-S	16 à 19	1300	26	0,50	4
GOD160-30L075D4-S	16 à 19	1450	32	0,50	4
GOD160-30L075D5-S	16 à 19	1470	32	0,75	5
GOD160-36L095D5-S	16 à 19	1595	38	0,95	5
GOD160-36L095D6-S	16 à 19	1620	38	0,95	6
GOD160-42L110D5-S	16 à 19	1690	44	1,10	5
GOD160-42L110D7-S	16 à 19	1750	44	1,10	7
GOD160-48L130D6-S	16 à 19	1835	50	1,30	6
GOD160-48L130D8-S	16 à 19	1890	50	1,30	8
GOD200-24L065D3-S	20 à 23	1500	26,5	0,65	3
GOD200-24L065D4-S	20 à 23	1540	26,5	0,65	4
GOD200-30L085D4-S	20 à 23	1680	32	0,85	4
GOD200-30L085D5-S	20 à 23	1860	38,5	1,05	5
GOD200-42L130D5-S	20 à 23	2010	44,5	1,30	5
GOD200-42L130D6-S	20 à 23	2050	44,5	1,30	6
GOD200-48L155D5-S	20 à 23	2150	50,5	1,55	5
GOD200-48L155D7-S	20 à 23	2225	50,5	1,55	7
GOD270-24L075D3-S	24 à 29	2010	27	0,75	3
GOD270-30L100D3-S	24 à 29	2180	33	1,00	3
GOD270-30L100D4-S	24 à 29	2230	33	1,00	4
GOD270-36L125D4-S	24 à 29	2400	39	1,25	4





## GODET D'EXCAVATION SHD

MODÈLE	POIDS MACHINE TONNES	POIDS LBS	LARGEUR PO	VOLUME V <sup>3</sup>	NOMBRE DE DENTS
GOD270-36L125D5-S	24 à 29	2450	39	1,25	5
GOD270-42L150D5-S	24 à 29	2615	44	1,50	5
GOD270-48L175D5-S	24 à 29	2785	50	1,75	5
GOD270-48L175D6-S	24 à 29	2835	50	1,75	6
GOD270-54L200D6-S	24 à 29	3000	56	2,00	6
GOD270-54L200D7-S	24 à 29	3055	56	2,00	7
GOD270-60L225D6-S	24 à 29	3170	62	2,25	6
GOD270-60L225D8-S	24 à 29	3275	62	2,25	8
GOD300-24L080D3-S	30 à 39	2800	27	0,80	3
GOD300-30L105D3-S	30 à 39	3000	33	1,05	3
GOD300-36L135D4-S	30 à 39	3270	39	1,35	4
GOD300-42L165D4-S	30 à 39	3460	45	1,65	4
GOD300-42L175D5-S	30 à 39	3540	45	1,65	5
GOD300-48L200D5-S	30 à 39	3725	51	2,00	5
GOD300-54L220D5-S	30 à 39	3910	57	2,20	5
GOD300-54L220D6-S	30 à 39	3990	57	2,20	6
GOD300-60L265D6-S	30 à 39	4180	63	2,50	6
GOD300-60L265D7-S	30 à 39	4260	63	2,50	7
GOD400-30L135D3-S	40 à 49	4260	33	1,35	3
GOD400-36L175D4-S	40 à 49	4690	39	1,70	4
GOD400-42L205D4-S	40 à 49	5000	45	2,05	4
GOD400-48L245D4-S	40 à 49	5310	51	2,45	4
GOD400-48L245D5-S	40 à 49	5425	51	2,45	5
GOD400-54L275D5-S	40 à 49	5740	57	2,80	5
GOD400-60L300D5-S	40 à 49	6050	63	2,75	5
GOD400-60L300D6-S	40 à 49	6165	63	3,15	6
GOD400-66L355D5-S	40 à 49	6360	69	3,55	5
GOD400-66L355D6-S	40 à 49	6480	69	3,55	6
GOD400-72L390D6-S	40 à 49	6790	75	3,90	6
GOD400-72L390D7-S	40 à 49	6905	75	3,90	7

# GODETS



## GODET D'EXCAVATION XHD

Pour plus d'informations sur ce produit, veuillez contacter notre équipe de vente.



## GODET TRAPÉZOÏDAL

MODÈLE	POIDS MACHINE TONNES	POIDS LBS	LARGEUR PO	VOLUME V <sup>3</sup>
GPV120-66F	10 à 15	875	66	0,9
GPV160-66F	16 à 19	925	66	0,9
GPV200-86G	20 à 23	1500	86	1,4
GPV270-92H	24 à 29	2750	92	2,0
GPV300-94I	30 à 39	2950	94	2,3



## GODET SQUELETTIQUE AVEC DENTS

Pour plus d'informations sur ce produit, veuillez contacter notre équipe de vente.



## GODET 4-EN-1

Pour plus d'informations sur ce produit, veuillez contacter notre équipe de vente.



## GODET À GRAPPINS

Pour plus d'informations sur ce produit, veuillez contacter notre équipe de vente.





## GODET À FOSSÉ

MODÈLE	POIDS MACHINE TONNES	POIDS LBS	LARGEUR PO	VOLUME V <sup>3</sup>
GAF120-48E	10 à 15	1030	48	0,80
GAF120-60F	10 à 15	1200	60	1,00
GAF120-66G	10 à 15	1280	66	1,10
GAF120-72G	10 à 15	1360	72	1,30
GAF160-60G	16 à 19	1260	60	1,30
GAF160-66G	16 à 19	1350	66	1,40
GAF160-72H	16 à 19	1440	72	1,60
GAF200-60G	20 à 23	1690	60	1,50
GAF200-66H	20 à 23	1895	66	1,80
GAF200-72H	20 à 23	2000	72	2,00
GAF200-78I	20 à 23	2125	78	2,10
GAF270-72H	24 à 29	2050	72	2,00
GAF270-78I	24 à 29	2165	78	2,20
GAF270-84I	24 à 29	2280	84	2,40
GAF300-72J	30 à 39	3040	72	2,60
GAF300-78J	30 à 39	3250	78	2,80
GAF300-84J	30 à 39	3428	84	3,00
GAF400-72K	40 à 49	3970	72	3,30
GAF400-78L	40 à 49	4175	78	3,70
GAF400-84L	40 à 49	4380	84	4,00

# GODETS



## GODET TAMISEUR

MODÈLE	POIDS MACHINE TONNES	CLASSE	POIDS LBS	LARGEUR PO	VOLUME V <sup>3</sup>
GT120	10 à 19	120	2650	52	1,00
GT200	20 à 29	200	4150	60	1,50
GT300	30 à 39	300	5200	68	2
GT400	30 à 39	400	7000	74	2,75







## GODET À FOSSÉ INCLINABLE

MODÈLE	POIDS MACHINE TONNES	POIDS LBS	LARGEUR PO	VOLUME V <sup>3</sup>
GPT120-60E	10 à 15	1420	60	0,7
GPT120-66F	10 à 15	1510	66	0,8
GPT120-72F	10 à 15	1660	72	0,9
GPT160-60F	16 à 19	1475	60	0,8
GPT160-66F	16 à 19	1570	66	0,9
GPT160-72F	16 à 19	1760	72	1,0
GPT200-60G	20 à 23	2500	60	1,2
GPT200-66G	20 à 23	2650	66	1,3
GPT200-72G	20 à 23	2800	72	1,4
GPT270-72H	24 à 29	2425	72	1,5
GPT270-78H	24 à 29	2700	78	1,0
GPT300-72I	30 à 39	3380	72	2,1
GPT300-78I	30 à 39	3580	78	2,3
GPT300-84I	30 à 39	3700	84	2,5



## GODET RECESSED

MODÈLE	POIDS MACHINE TONNES	POIDS LBS	LARGEUR PO	VOLUME V <sup>3</sup>	NOMBRE DE DENTS
GRD120-30E4	10 à 15	1160	30	0,7	4
GRD120-36F5	10 à 15	1190	36	0,9	5
GRD120-42F5	10 à 15	1390	42	1	5
GRD160-30E5	16 à 19	1450	30	0,8	4
GRD160-36F5	16 à 19	1500	36	1,0	5
GRD160-42G5	16 à 19	1690	42	1,1	5
GRD200-36G5	20 à 23	1860	36	1,1	5
GRD200-42G5	20 à 23	2140	42	1,3	5
GRD200-48G5	20 à 23	2150	48	1,5	5
GRD270-42G5	24 à 29	2500	42	1,5	5
GRD270-48H5	24 à 29	2785	48	1,7	5
GRD270-54H6	24 à 29	3000	54	2,0	6
GRD300-42H4	30 à 39	3460	42	1,6	4
GRD300-48H5	30 à 39	3500	48	2,0	5
GRD300-54I5	30 à 39	3910	54	2,2	5

# GODETS



## GODET À FOSSÉ

MODÈLE	POIDS MACHINE TONNES	POIDS LBS	LARGEUR PO	VOLUME V <sup>3</sup>
GEF120-60E-S60	10 à 15	1140	60	0,8
GEF120-66F-S60	10 à 15	1245	66	0,9
GEF120-96G-S60	10 à 15	1635	96	1,3
GEF160-60F-S60	16 à 19	1340	60	1,0
GEF160-66G-S60	16 à 19	1465	66	1,2
GEF200-48F-S70	20 à 23	1370	48	0,9
GEF200-66G-S70	20 à 23	1820	66	1,4
GEF200-72G-S70	20 à 23	1995	72	1,5
GEF200-96I-S70	20 à 23	2450	96	2,1
GEF270-72H-S70	24 à 29	2445	72	1,8
GEF270-78H-S70	24 à 29	2640	78	2,0



## GODET DE TRANCHÉE

MODÈLE	POIDS MACHINE TONNES	POIDS LBS	LARGEUR PO	VOLUME V <sup>3</sup>	NOMBRE DE DENTS
GET120-16D0-S60	10 à 15	680	16	0,4	0
GET120-16D3-S60	10 à 15	760	16	0,4	3
GET120-20D0-S60	10 à 15	720	20	0,4	0
GET120-20D3-S60	10 à 15	805	20	0,4	3
GET160-18D0-S60	16 à 19	880	18	0,5	0
GET160-18D3-S60	16 à 19	950	18	0,5	3
GET200-24E0-S70	20 à 23	1295	24	0,7	0
GET200-24E3-S70	20 à 23	1400	24	0,7	3
GET270-26F0-S70	24 à 29	1625	26	0,9	0
GET270-26F3-S70	24 à 29	1750	26	0,9	3



## GODET D'EXCAVATION

MODÈLE	POIDS MACHINE TONNES	TYPE DE RÉSISTANCE	POIDS LBS	LARGEUR PO	VOLUME V <sup>3</sup>	NOMBRE DE DENTS
GED120-30E5-S60	10 à 15	HD	1125	32	0,7	5
GED120-30Z5-S60	10 à 15	SHD	1125	32	0,7	5
GED120-36F5-S60	10 à 15	HD	1225	38	0,9	5
GED120-36F6-S60	10 à 15	HD	1255	38	0,9	6
GED120-36Z5-S60	10 à 15	SHD	1225	38	0,9	5
GED120-36Z6-S60	10 à 15	SHD	1255	38	0,9	6
GED120-40F5-S60	10 à 15	HD	1290	42	1,0	5
GED120-40F6-S60	10 à 15	HD	1320	42	1,0	6
GED120-40Z5-S60	10 à 15	SHD	1290	42	1,0	5
GED120-40Z6-S60	10 à 15	SHD	1320	42	1,0	6
GED160-36F5-S60	16 à 19	HD	1470	38	1,0	5
GED160-36F6-S60	16 à 19	HD	1500	38	1,0	6
GED160-36Z5-S60	16 à 19	SHD	1470	38	1,0	5
GED160-36Z6-S60	16 à 19	SHD	1500	38	1,0	6
GED160-40G5-S60	16 à 19	HD	1555	42	1,1	5
GED160-40G6-S60	16 à 19	HD	1585	42	1,1	6
GED160-40Z5-S60	16 à 19	SHD	1555	42	1,1	5
GED160-40Z6-S60	16 à 19	SHD	1585	42	1,1	6
GED160-42G5-S60	16 à 19	HD	1600	44	1,15	5
GED160-42G6-S60	16 à 19	HD	1625	44	1,15	6
GED160-42G7-S60	16 à 19	HD	1650	44	1,2	7
GED160-42Z5-S60	16 à 19	SHD	1600	44	1,2	5
GED160-42Z6-S60	16 à 19	SHD	1625	44	1,2	6
GED160-42Z7-S60	16 à 19	SHD	1650	44	1,2	7
GED200-42G5-S70	20 à 23	HD	2055	45	1,3	5
GED200-42G6-S70	20 à 23	HD	2090	45	1,3	6
GED200-42Z5-S70	20 à 23	SHD	2055	45	1,3	5
GED200-42Z6-S70	20 à 23	SHD	2090	45	1,3	6
GED200-48H5-S70	20 à 23	HD	2210	51	1,6	5
GED200-48H6-S70	20 à 23	HD	2245	51	1,6	6
GED200-48Z5-S70	20 à 23	SHD	2210	51	1,6	5
GED200-48Z6-S70	20 à 23	SHD	2245	51	1,6	6
GED270-42G5-S70	24 à 29	HD	2495	45	1,5	5
GED270-42Z5-S70	24 à 29	SHD	2495	45	1,5	5
GED270-48H5-S70	24 à 29	HD	2675	51	1,8	5
GED270-48H6-S70	24 à 29	HD	2725	51	1,8	6
GED270-48Z5-S70	24 à 29	SHD	2675	51	1,8	5
GED270-48Z6-S70	24 à 29	SHD	2725	51	1,8	6
GED270-54H6-S70	24 à 29	HD	2900	57	2,0	6
GED270-54H7-S70	24 à 29	HD	2955	57	2,0	7
GED270-54Z6-S70	24 à 29	SHD	2900	57	2,0	6
GED270-54Z7-S70	24 à 29	SHD	2955	57	2,0	7



# POUCES



## POUCE HYDRAULIQUE SUR L'AXE DU BALANCIER

MODÈLE	CLASSE	POIDS LBS	NOMBRE DE DENTS
POB120-2L	120	550	2
POB120-4L	120	660	4
POB160-2L	160	630	2
POB160-4L	160	790	4
POB200-2L	200	950	2
POB200-4L	200	1140	4
POB270-2L	270	1150	2
POB270-4L	270	1380	4
POB300-2L	300	1400	2
POB300-4L	300	1775	4
POB400-4L	400	3125	4



## POUCE PROGRESSIF HYDRAULIQUE

Pour plus d'informations sur ce produit, veuillez contacter notre équipe de vente.



## POUCE HYDRAULIQUE UNIVERSEL

MODÈLE	CLASSE	POIDS LBS	NOMBRE DE DENTS	LONGUEUR PO
POG1216	120/160	465	2	52 ou 61
POG2027	200/270	755	2	61 ou 73
POG3045-68L	300/400	1940	2	68
POG3045-74L	300/400	1980	2	74
POG3045-85L	300/400	2105	2	85

# PRODUITS SPÉCIALISÉS



## ATTACHES FEMELLES STANDARDS

Pour plus d'informations sur ce produit, veuillez contacter notre équipe de vente.



## ATTACHES FEMELLES AVEC PLATEAU SUPÉRIEUR

Pour plus d'informations sur ce produit, veuillez contacter notre équipe de vente.



## ATTACHES FEMELLES RÉVERSIBLES

Pour plus d'informations sur ce produit, veuillez contacter notre équipe de vente.



# PRODUITS SPÉCIALISÉS



## PEIGNE

MODÈLE	CLASSE	POIDS LBS	LARGEUR PO	DISTANCE ENTRE LES DENTS PO	NOMBRE DE DENTS
PEI120-60L6	120	1190	60	10-7/8	6
PEI120-60L7	120	1260	60	8-7/8	7
PEI160-60L6	160	1590	60	10-5/8	6
PEI160-72L7	160	1815	72	10-5/8	7
PEI200-72L6	200	1870	72	13	6
PEI200-72L7	200	2030	72	10-5/8	7
PEI270-72L7	270	2500	72	10-5/8	7
PEI300-84L7	300	3250	78	12-3/8	7
PEI300-96L8	300	3620	96	12-1/8	8
PEI400-84L8	400	4580	84	9-5/8	8
PEI400-96L9	400	5580	96	9-3/4	9



## PULVÉRISATEUR DE BÉTON

Pour plus d'informations sur ce produit, veuillez contacter notre équipe de vente.



## DENT DÉFONCEUSE

MODÈLE	CLASSE	LONGUEUR PO	POIDS LBS
RIP1216	120/160	36	380
RIP200	200	42	580
RIP270	270	44	770
RIP300	300	48	960
RIP400	400	54	1320



# PRODUITS SPÉCIALISÉS



## PLAQUE SUPÉRIEURE À CHANGEMENT RAPIDE

MODÈLE	ATTACHEMENT	POIDS MACHINE TONNES
Plaque unique	S45*	6-10
Plaque unique	S60	10-16
Plaque unique	S70	16-30
Plaque unique	S80	31-40

\*Disponible en 2024



## FOURCHE À PALETTE

MODÈLE	POIDS MACHINE TONNES	POIDS LBS	LARGEUR PO	CAPACITÉ PAR PAIR À 24 PO PO	DIMENSION FOURCHE PO	COMPAT. GTR
FLI04-60LBD48-S60	10 à 19	1370	60	12600	6 X 2,0 X 48	GTR15 - GTR18
FLI04-60LDE60-S60	10 à 19	1425	60	12600	6 X 2,0 X 60	GTR15 - GTR18
FLI04-60LFE48-S70	20 à 29	1555	60	21100	6 X 2,5 X 48	GTR22 - GTR28
FLI04-60LFE60-S70	20 à 29	1610	60	21100	6 X 2,5 X 60	GTR22 - GTR28



## COUPE ASPHALTE

MODÈLE	POIDS MACHINE TONNES	DIMENSION AXE MM	DIAMÈTRE POULIE PO	POIDS LBS	COMPAT. GTR
COA075-19D-S60	10 à 19	60	19	410	GTR015 - GTR18

# PRODUITS SPÉCIALISÉS



## GRAPPIN DE CONSTRUCTION

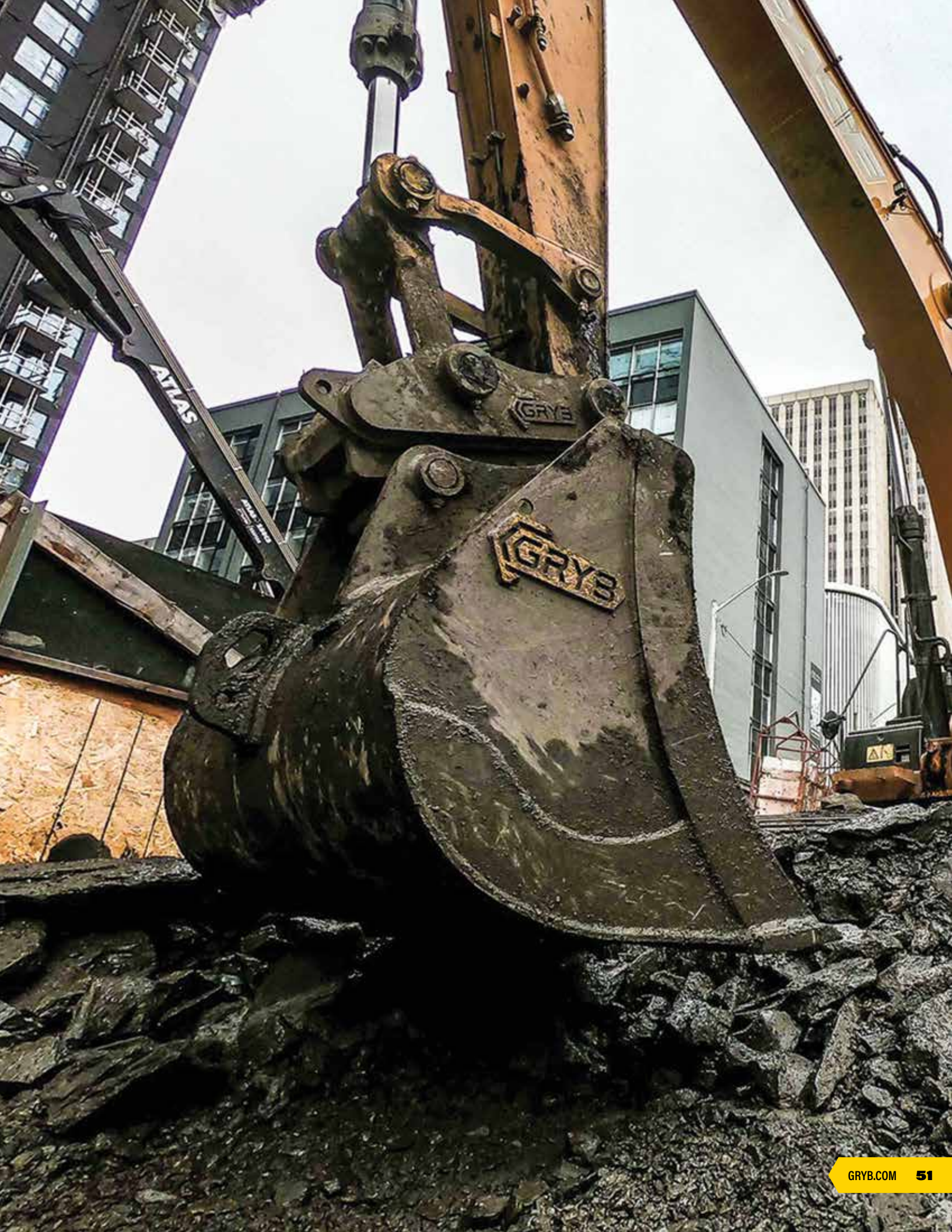
MODÈLE		15	25	40	55	80
Pression travail max.	PSI	3 626	3 626	3 626	3 626	3 626
Force pointe, pt. à pt.	LBS	2 248	4 047	3 822	3 822	10 341
Temps ouv. à 18 GPM	S	0,4	0,8	1,1	1,7	3,6
Temps ferm. à 18 GPM	S	0,6	1,4	1,7	2,5	5,2
Longueur, grappin fermé	PO	29,1	31,5	38,0	43,3	53,3
Ouverture grappin max.	PO	46,1	57,5	81,7	94,1	111,8
Largeur max.	PO	15,6	20,1	21,7	21,7	31,5
Largeur pince ext.	PO	14,0	17,1	18,6	18,6	28,1
Hauteur grappin fermé	PO	20,1	22,0	25,0	27,0	34,8
Hauteur grappin ouvert	PO	27,0	28,5	25,8	28,5	37,0
Diamètre charge min.	PO	3,5	3,9	5,9	7,1	6,9
Aire de charge	PI <sup>2</sup>	1,6	2,7	4,3	5,9	8,6
Charge max.	LBS	6 614	11 023	15 432	15 432	22 046
Poids	LBS	364	639	750	838	1 830



## GRAPPIN DE TRIAGE

MODÈLE		15	25	40	55	80
Pression travail max.	PSI	3 626	3 626	3 626	3 626	3 626
Force pointe, pt. à pt.	LBS	2 023	4 046	3 821	3 821	10 341
Temps ouv. à 18 GPM	S	0,4	0,5	0,8	0,9	2,2
Temps ferm. à 18 GPM	S	0,7	0,8	1,4	1,6	3,5
Longueur, grappin fermé	PO	28	30,3	35	39,8	48
Ouverture grappin max.	PO	55	59	79	92	104
Largeur max.	PO	17,3	20	21,7	21,7	31,5
Largeur pince ext.	PO	16,7	20,5	20,5	35,4	47,2
Hauteur grappin fermé	PO	27,8	31	34,7	38	50,8
Hauteur grappin ouvert	PO	20,8	20,6	16,5	18,9	37
Diamètre charge min.	PO	14	20	23	25,5	26
Aire de charge	PI <sup>2</sup>	1,3	1,8	2,3	2,9	5
Charge max.	LBS	3 000	5 000	7 000	7 000	10 000
Poids	LBS	441	705	838	1 301	2 425









**1-844-604-1396 - INFO@GRYB.COM**

---

**SUIVEZ-NOUS**     



**GRYB.COM**